

OCR-Station light

Einfache Sendungserfassung ohne tippen!

Schnelle und einfache Sendungserfassung ohne zu tippen? Mit der *OCR-Station light* von *CodX PostOffice* geht die Sendungserfassung einfach und schnell: Die Sendung wird einfach auf die Auflagefläche gelegt und fertig!

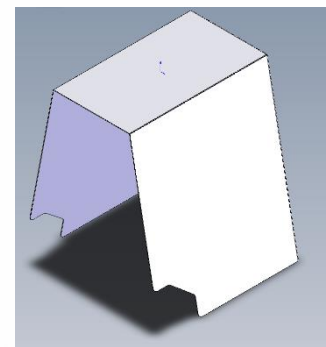


CodX PostOffice erkennt sofort, dass eine gültige Sendung aufgelegt wurde und erfasst den Brief automatisch. Dabei wird die Empfängeradresse erkannt und falls gewünscht gleichzeitig ein Foto der Sendung erstellt.

Mit der speziell entwickelten Haube wird die Erfassung von Sendungen mit Sichtfenster optimiert, da die Spiegelungen praktisch komplett eliminiert werden.

Vorteile

- ✓ Einfache und schnelle Sendungserfassung
- ✓ Haube für optimale Erfassung von Sendungen mit Sichtfenster
- ✓ Foto-Funktion
- ✓ Stabil und kleiner Platzbedarf



Technische Informationen

	OCR-Station light
Artikelnummer:	CxArtNr. 42334
Erfassungsdaten:	Empfängeradresse, Format, Sendungsbild
Erfassungsleistung:	200-500 Sendungen pro Stunde (je nach Sendungs-Mix und Sendungs-Struktur)
Erfassungsbereich:	ca. 295 x 215 mm
Formate:	C4, C5, C6 Dicke: max. 10 mm
Sendungsbeschaffung:	Ausreichende Saugfähigkeit des Papiers oder Kartons, chemisch neutral, kein synthetisches Material, kein glänzendes oder transparentes Papier (z.B. Folien)

OCR-Station light	
Adressfenster:	Es gilt DIN 680, klares, transparentes, nicht reflektierendes Material, das bei Feuchtigkeitsaufnahme nicht wellenförmig wird (Beispiel: Polystyrol). Gerundete Fensterecken. Neben dem Empfängerfenster dürfen keine weiteren Fenster auf der Vorderseite vorhanden sein. Neben der Adresse des Empfängers und des Absenders dürfen keine weiteren Informationen im Adressfenster sichtbar sein. Die Absenderadresse darf nur über der Empfängeradresse stehen und maximal ein Fünftel der Fensterfläche einnehmen.
Adressfeld:	Keine störenden Aufdrucke im Adressfeld, welche die Schrift verschleiern oder durchscheinen. Das Papier darf keine fluoreszierenden oder phosphoreszierenden Bestandteile enthalten. Adressfeld linksbündig. Kompakter Adressblock. Der Bereich für die Adresse muss weiss oder hell gefärbt sein. Guter, homogener Kontrast der Adresse zum Hintergrund. Keine weiteren Informationen in der Lesezone rechts und unterhalb der Adresse. Die Adresse muss in dieser Reihenfolge angegeben werden: Name des Empfängers, Strasse Hausnummer, PLZ Ort, Land. Der Ort muss in der Post-Syntax mit vollständiger Postleitzahl angegeben werden. Beides darf nicht unterstrichen oder in Sperrschrift (S P E R R S C H R I F T) aufgedruckt sein. Zusätzliche Zustellinformationen dürfen nicht angegeben werden (z.B. Wohnung rechts). Es gilt DIN 5008
Empfängeradresse:	Schrifthöhen zwischen 2.5 und 4.7 mm (nach DIN 2107). Matrixdrucker dürfen nicht zur Adressierung verwendet werden. In der Adresse (ohne Firmenlogo) sind die Wörter nach folgenden Kriterien zu schreiben: Duden / Oxford English Dictionary (d.h. zuerst ein Grossbuchstaben gefolgt von Kleinbuchstaben oder eindeutig in Gross- oder Kleinbuchstaben). Für alle Zeichen einer Adresse ist die gleiche Schriftart, Größe und Gewicht zu verwenden. Zwischen allen Zeichen müssen vollständige Leerzeichen angegeben werden: Gleicher Abstand (2.11 / 2.16 / 2.54 / 2.6 mm = 10-12 Zeichen pro Zoll) oder für proportionale Schriften (variabler Abstand, z.B. Buchdruck, Laser- oder Offsetdruck) Zeichenabstand zwischen 0.3 und 0.5 mm, keine Ligatur oder Unterschneidung. Alle Ziffern- und Buchstabenblöcke in einer Zeile müssen durch einen ausreichenden Abstand voneinander getrennt sein (z.B. Postleitzahl und Ort oder Strasse und Hausnummer): Für Schriften mit gleichem Abstand mit einem oder zwei Zwischenräumen oder für proportionale Schriften mit 3 bis 5 mm Abstand. Alle Adressen müssen in ein Feld von 60 x 40 mm (x, y) passen.
Barcodes:	<p>Unterstützte Barcodes: AustralianPostCode, Aztec, Circular2of5, Codabar, CodablockF, Code128, Code16K, Code39, Code39Extended, Code39Mod43, Code39Mod43Extended, Code93, DataMatrix, EAN13, EAN2, EAN5, EAN8, GS1, GS1DataBarExpanded, GS1DataBarExpandedStacked, GS1DataBarLimited, GS1DataBarStacked, GS1DataBarOmnidirectional, GTIN12 (UPC-A mit 12 Symbolen), GTIN13 (EAN-13), GTIN14 (I2of5 mit 14 digits), GTIN8 (EAN-8), IntelligentMail, Interleaved2of5, ITF14 (I2of5 mit 14 digits), MaxiCode, MICR, MicroPDF, MSI, PatchCode, PDF417, Pharmacode, PostNet, PZN, QRCode, RoyalMail, RoyalMailKIX, TriopticCode39, UPCA, UPCE, UPU.</p> <p>Minimale Modulbreite: 0.2 mm. Minimale Ruhezone: 2.5 mm oder 10 x Modulbreite (der grössere Wert). Der Bereich muss weiss oder hell gefärbt sein. Guter, homogener Kontrast zum Hintergrund.</p>

OCR-Station light

	OCR-Station light
Anschlüsse:	1 x USB 2.0
Software:	<i>CodX PostOffice</i> Sendungserfassung IHS oder AZD
Nicht im Lieferumfang:	PC (i5, 4 GB RAM, 200 GB HD, 1xUSB 3.0; 4xUSB 2.0) Monitor (min. 17"), Tastatur, Maus, empf. Num-Pad Handscanner, Labeldrucker Software-Module <i>CodX PostOffice</i> Sendungserfassung, Alibispeicher

Kontakt

CodX Software AG
Sinslerstrasse 47
6330 Cham
Schweiz

+41 41 798 11 22
info@codx.ch
www.codx.ch