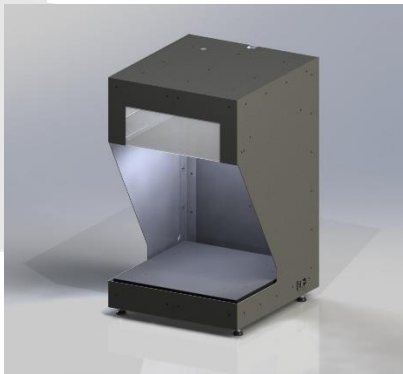


OCR-Station V6

Halbautomatische OCR-Erfassung von Briefen und Einschreiben

Die *OCR-Station V6* erfasst in einem Arbeitsschritt die Empfängeradresse, Format, Sendungsbild und optional auch das Gewicht der Sendung. Zusammen mit den entsprechenden Software-Modulen von *CodX PostOffice* benötigt die Erfassung einer Sendung nur noch wenige Sekunden.

Die *OCR-Station V6* ist die konsequente Weiterentwicklung der erfolgreichen OCR-Station von *CodX PostOffice*.



Hochauflösende Kamera

Die eingebaute OCR-Kamera mit einer 10 MP-Auflösung und USB 3.0-Anschluss liefert blitzschnell ein optimales Bild für die Bilderfassung und OCR-Erkennung.

Intelligente Beleuchtung

Mit der steuerbaren LED-Beleuchtung ist die OCR-Erkennung auch bei Umschlägen mit spiegelndem Sichtfenster erfolgreich. Dies wird zusätzlich mit dem HDR-Modus von *CodX PostOffice* unterstützt.

Durch die neue Bauform der *OCR-Station V6* ist die OCR-Erkennung sehr robust gegen Fremdlichteinflüsse.

Sendungserfassung

Die Sendung muss auf der Auflageplatte nicht positioniert werden. *CodX PostOffice* analysiert das Sendungsbild und erfasst schnell und zuverlässig die Empfängeradresse und das Format. Dabei kann die Sendung in beliebiger Position auf die Auflageplatte aufgelegt werden. Das Sendungsbild wird automatisch in die richtige Position gedreht und ausgeschnitten.

Alternativ ist der Kreuzmodus zuschaltbar. In diesem Modus zeigt ein Laserkreuz die Positionierung der Empfängeradresse an. Die Sendung wird manuell entsprechend positioniert. Der Kreuzmodus ist geeignet für spezielle Sendungen oder Adressierungen, welche nicht der Spezifikation entspricht.

Vorteile

- ✓ Elektronische Erfassung von Empfängeradresse, Format, Sendungsbild
- ✓ Optionale eichfähige Wiegung der Sendung
- ✓ 300 – 1'000 Sendungen pro Stunde
- ✓ Postkarte bis Maxi-Brief
- ✓ 10 MP Kamera mit USB 3.0
- ✓ Gesteuerte LED-Beleuchtung
- ✓ Robust gegen Fremdlicht
- ✓ Keine Positionierung der Sendung
- ✓ Ergonomische Bauform
- ✓ Höhenverstellbar für optimale Ergonomie
- ✓ Monitor-Abstellfläche

Integrierte Waage

Die *OCR-Station V6 PLUS* besitzt eine integrierte, eichfähige Waage. Damit erfolgt die Wiegung der Sendung in einem Arbeitsschritt. Die Auflageplatte ist so in das Gehäuse eingebaut, dass die Wiegung nicht durch Fremdkörper beeinflusst wird.

Die Waage kann je nach Anwendungsgebiet im geeichten oder im ungeeichten Modus betrieben werden. Im ungeeichte Modus ist die höchste Erfassungsleistung möglich.

Ergonomisch und platzsparend

Die optimierte Bauweise der *OCR-Station V6* führt zu einem ergonomischen arbeiten. Die Seitenwände sind für die seitliche Zuführung der Sendungen ausgelegt. Die Höhenverstellung der *OCR-Station V6* bietet auch bei Steharbeitsplätzen komfortables arbeiten.

Die Haube der *OCR-Station V6* ist so konstruiert, dass ein bis zu 10 kg schwerer Monitor darauf abgestellt werden kann. PC, Tastatur, Labeldrucker und das Bedienteil der optionalen Waage werden für ermüdungsfreies Erfassen vor oder neben die *OCR-Station V6* aufgestellt.

Technische Daten

	OCR-Station V6	OCR-Station V6 PLUS
Artikelnummer	CxArtNr. 42769	CxArtNr. 42770
Erfassungsdaten	Empfängeradresse, Format, Sendungsbild	Empfängeradresse, Format, Sendungsbild, Gewicht (optional eichfähig)
Erfassungsleistung	500-1'000 Sendungen pro Stunde (je nach Sendungs-Mix und Sendungs-Struktur)	500-800 Sendungen pro Stunde mit ungeeichter Wiegung 300-700 Sendungen pro Stunde mit geeichter Wiegung (je nach Sendungs-Mix und Sendungs-Struktur)
Kamera	10 MP monochrom Anschluss: USB 3.0 (Betrieb mit USB 2.0 möglich)	
Formate	Postkarte, C6, C5, C4, Maxi. Max. Dicke: ca. 30 mm	
Sendungsbeschaffung	Ausreichende Saugfähigkeit des Papiers oder Kartons, chemisch neutral, kein synthetisches Material, kein glänzendes oder transparentes Papier (z.B. Folien)	
Adressfenster	Es gilt DIN 680, klares, transparentes, nicht reflektierendes Material, das bei Feuchtaufnahme nicht wellenförmig wird (Beispiel: Polystyrol). Gerundete Fensterecken. Neben dem Empfängerfenster dürfen keine weiteren Fenster auf der Vorderseite vorhanden sein. Neben der Adresse des Empfängers und des Absenders dürfen keine weiteren Informationen im Adressfenster sichtbar sein. Die Absenderadresse darf nur über der Empfängeradresse stehen und maximal ein Fünftel der Fensterfläche einnehmen.	
Adressfeld	Keine störenden Aufdrucke im Adressfeld, welche die Schrift verschleiern oder durchscheinen. Das Papier darf keine fluoreszierenden oder phosphoreszierenden Bestandteile enthalten. Adressfeld linksbündig. Kompakter Adressblock. Der Bereich für die Adresse muss weiss oder hell gefärbt sein. Guter, homogener Kontrast der Adresse zum Hintergrund. Keine weiteren Informationen in der Lesezone rechts und unterhalb der Adresse. Die Adresse muss in dieser Reihenfolge angegeben werden: Name des	

	OCR-Station V6	OCR-Station V6 PLUS
	Empfängers, Strasse Hausnummer, PLZ Ort, Land. Der Ort muss in der Post-Syntax mit vollständiger Postleitzahl angegeben werden. Beides darf nicht unterstrichen oder in Sperrschrift (S P E R R S C H R I F T) aufgedruckt sein. Zusätzliche Zustellinformationen dürfen nicht angegeben werden (z.B. Wohnung rechts). Es gilt DIN 5008	
Empfängeradresse	Schrifthöhen zwischen 2.5 und 4.7 mm (nach DIN 2107). Matrixdrucker dürfen nicht zur Adressierung verwendet werden. In der Adresse (ohne Firmenlogo) sind die Wörter nach folgenden Kriterien zu schreiben: Duden / Oxford English Dictionary (d.h. zuerst ein Grossbuchstaben gefolgt von Kleinbuchstaben oder eindeutig in Gross- oder Kleinbuchstaben). Für alle Zeichen einer Adresse ist die gleiche Schriftart, Größe und Gewicht zu verwenden. Zwischen allen Zeichen müssen vollständige Leerzeichen angegeben werden: Gleicher Abstand (2.11 / 2.16 / 2.54 / 2.6 mm = 10-12 Zeichen pro Zoll) oder für proportionale Schriften (variabler Abstand, z.B. Buchdruck, Laser- oder Offsetdruck) Zeichenabstand zwischen 0.3 und 0.5 mm, keine Ligatur oder Unterschneidung. Alle Ziffern- und Buchstabenblöcke in einer Zeile müssen durch einen ausreichenden Abstand voneinander getrennt sein (z.B. Postleitzahl und Ort oder Strasse und Hausnummer): Für Schriften mit gleichem Abstand mit einem oder zwei Zwischenräumen oder für proportionale Schriften mit 3 bis 5 mm Abstand. Alle Adressen müssen in ein Feld von 60 x 40 mm (x, y) passen.	
Barcodes	<p>Unterstützte Barcodes: AustralianPostCode, Aztec, Circular2of5, Codabar, CodablockF, Code128, Code16K, Code39, Code39Extended, Code39Mod43, Code39Mod43Extended, Code93, DataMatrix, EAN13, EAN2, EAN5, EAN8, GS1, GS1DataBarExpanded, GS1DataBarExpandedStacked, GS1DataBarLimited, GS1DataBarStacked, GS1DataBarOmnidirectional, GTIN12 (UPC-A mit 12 Symbolen), GTIN13 (EAN-13), GTIN14 (I2of5 mit 14 digits), GTIN8 (EAN-8), IntelligentMail, Interleaved2of5, ITF14 (I2of5 mit 14 digits), MaxiCode, MICR, MicroPDF, MSI, PatchCode, PDF417, Pharmacode, PostNet, PZN, QRCode, RoyalMail, RoyalMailKIX, Trioptic-Code39, UPCA, UPCE, UPU.</p> <p>Minimale Modulbreite: 0.2 mm. Minimale Ruhezone: 2.5 mm oder 10 x Modulbreite (der grössere Wert). Der Bereich muss weiss oder hell gefärbt sein. Guter, homogener Kontrast zum Hintergrund.</p>	
Waage	-	<p>Wiegebereich: 3 kg Auflösung: bis 1.5 kg: 0.5 g; bis 3 kg: 1 g Anschluss: USB 2.0 (mitgelieferter RS-232 / USB-Adapter) Werk geeicht. Eichfähiger Betrieb nur mit Alibispeicher</p>
Abmessungen	B x H x T: ca. 45 x 80 x 60 cm.	
Aufstellmasse	B x H x T: ca. 120 x 110 x 70 cm (mit PC, Labeldrucker, Monitor, Tastatur und Bedienteil Waage)	
Gewicht	Ca. 13 kg	Ca. 18 kg
Anschlüsse	1 x USB 3.0 100-240 VAC; 6.3 A	1 x USB 3.0 1 x USB 2.0 100-240 VAC; 6.3 A

	OCR-Station V6	OCR-Station V6 PLUS
Software	<i>CodX PostOffice</i> Sendungserfassung IHS oder AZD ab V2020.03	<i>CodX PostOffice</i> Sendungserfassung IHS oder AZD ab V2020.03 Optional: Alibispeicher
Nicht im Lieferumfang	PC (i5, 4 GB RAM, 200 GB HD, 1xUSB 3.0; 4xUSB 2.0) Monitor (min. 17"), Tastatur, Maus, empf. Num-Pad Handscanner, Labeldrucker Software-Module <i>CodX PostOffice</i> Sendungserfassung, Alibispeicher	

Kontakt

CodX Software AG
Sinslerstrasse 47
6330 Cham
Schweiz

+41 41 798 11 22
info@codx.ch
www.codx.ch