

ProdInfo Label Printer



Datum: 22. Mai 2024

Dokument: D#79175.DE

Version: 2024.02.00.24143

Copyright © by CodX Software AG, 6330 Cham (Schweiz)
Die Vervielfältigung oder Übersetzung, auch auszugsweise, ist ohne Genehmigung der CodX Software AG nicht gestattet. Alle Rechte nach dem Urheberrechtsgesetz bleiben der CodX Software AG vorbehalten.

Die Informationen und Abbildungen entsprechen der oben bezeichneten Version. Die CodX Software AG behält sich das Recht vor, Änderungen an den Angaben und Abbildungen in diesem Handbuch vorzunehmen.

CodX Software AG
Sinserstrasse 47
6330 Cham
Switzerland

+41 41 798 11 22
info@codx.ch
www.codx.ch

ProdInfo Label Printer



[Hardware Labelprinter ProdInfo]

1. Label Printer ProdInfo

Wir bieten für den Einsatz von *CodX PostOffice* ausgewählte Label Printer an. Je nach Druckvolumen und Anwendung kommen unterschiedliche Modelle zum Einsatz:

1.1. Übersicht

Nachfolgend die wichtigsten Unterschiede:

	Cx-PD45	Cx-OD5
		
Geeignet für:	Grosses Druckvolumen z.B. Sendungserfassung mit OCR-Stationen	Geringes Druckvolumen z.B. manuelle Sendungserfassung, Re-dress
Labelrollen:	Bis 203 mm Wenig Rollenwechsel , da grosse Labelrollen eingesetzt werden können.	Bis 127 mm / Mit Etikettenabwickler bis 210 mm Mehr Rollenwechsel nötig , wenn kein Etikettenabwickler im Einsatz
Aufwickler:	Vorhanden Trägermaterial wird sauber aufgewickelt. Arbeitsplatz bleibt übersichtlich	Nicht vorhanden Trägermaterial muss vorweg entsorgt werden.

1.2. Label Printer Cx-PD45

Der Cx-PD45 ist ein robuster Thermodirekt-Etikettendrucker, ausgelegt für hohe Druckleistung. Dieser eignet sich besonders für den Einsatz an den Erfassungsstationen von *CodX PostOffice*. Das robuste Gehäuse ist gross genug, um auch Labelrollen bis 203 mm aufnehmen zu können. Zudem ist der Labeldrucker mit einem Aufwickler für das Trägermaterial ausgerüstet.

Der Drucker zeichnet sich durch folgende Merkmale aus:

- Thermodirekt- und Thermotransfer-Modus
- Eingebauter Label-Taken-Sensor
- Druckauflösung bis 300 dpi



- Anschluss an *CodX PostOffice* über USB und Windows-Druckertreiber
- Speicher für Etiketten, Grafiken und Schriften
- Interne Etikettenrollengröße maximal 203 mm
- Bedienung über TouchScreen
- Etikettenspender
- Aufwickler für Trägermaterial

1.2.1. Technische Informationen

Eigenschaften	
CxArtNr.	43416
Druckertyp	Thermodirekt- und Thermotransfer-Modus
Abmessungen	Länge: 438 mm, Höhe: 270 mm, Breite: 249 mm, Gewicht: 9.34 kg
Speicher	128 MB Flash, 128 MB RAM
Druckersprache	IPL, Fingerprint / Direct Protocol
Bedieneinheit	TouchScreen farbig
Sensor Erkennung	Label-Taken-Sensor
Umgebung	Betrieb: 5°C bis 40°C, Lagerung: -20°C bis 70°C
Feuchtigkeit	Betrieb: 20-85%, nicht kondensierende freie Luft
Stromversorgung	Schaltnetzteil 100-240 VAC, 100W, 50/60 Hz
Zulassung	CE
Druck	
Auflösung	203 dpi: 8 Punkte/mm / 300 dpi: 11.8 Punkte/mm
Druckgeschwindigkeit	203 dpi: 50 - 250 mm/s / 300 dpi: 50 -200 mm/s
Drucklänge	2.2 bis 4.8 m
Druckbreite	20 bis 114 mm
Etiketten	
Rolle Durchmesser	Max. 203 mm
Kern Durchmesser	25 - 76 mm
Etikettenbreite	20 - 114 mm
Weiteres	
Grafikformate	PCX, PNG, GIF und BMP
Barcodes	Unterstützung der wichtigsten 1D- und 2D-Symbologien
Schnittstellen	USB 2.0, Ethernet 10/100Mbps
Standard	Etikettenspender, Aufwickler für Trägermaterial
Integration	Wird von <i>CodX PostOffice</i> über Windows Printer Driver unterstützt. Keine Unterstützung von DirectPrint!

1.3. Label Printer Cx-OD5

Beim Cx-OD5 handelt es sich um einen robusten Thermodirekt Labeldrucker. Er stellt eine kostengünstige und ideale Lösung für die Anforderungen von *CodX PostOffice* dar. Dieser Drucker ist für eine Druckleistung von bis zu ca. 1'000 Labels pro Tag ausgelegt und kommt für die Erfassungs- und Nachbearbeitungsstationen (MS/OS/RE) für kleinere Mengen zum Einsatz.

Der Drucker zeichnet sich durch folgende Merkmale aus:

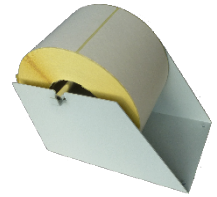
- Thermodirekt- und Thermotransfer-Modus
- Verstellbarer Etikettensensor
- Druckauflösung von 8 Punkten pro Millimeter (203 dpi)



- Serielle, Parallele und USB-Schnittstelle
- Speicher für Etiketten, Grafiken und Schriften (ca. 2 MB)
- Interne Etikettenrollengröße maximal 127 mm

1.3.1. Optional: Externer Etikettenabwickler

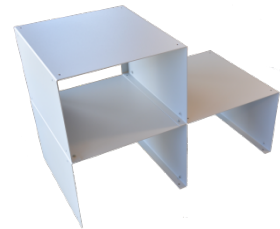
Mit dem optionalen externen Etikettenabwickler können Labelrollen mit einem Aussendurchmesser von bis zu 210 mm verarbeitet werden. Durch die Verwendung von grösseren Labelrollen senken Sie den Stückpreis der einzelnen Etiketten.



1.3.2. Optional: Druckergestell

Wenn Sie Label mit unterschiedlichen Formaten drucken müssen, setzen Sie vorzugsweise für jedes Labelformat einen separaten Cx-OD5-Labeldrucker ein, um Rollenwechsel zu vermeiden.

Eine platzsparende Positionierung lässt das optionale Druckergestell zu. Das Druckergestell ist für den Einsatz mit dem Cx-OD5 optimiert und lässt sich praktisch beliebig stapeln.



1.3.3. Technische Informationen

Eigenschaften	
CxArtikelNr	Labeldrucker: 41073; Etikettenabwickler: 42463; Druckergestell Cx-OD5: 42018
Druckertyp	Thermodirekt- und Thermotransfer-Modus
Abmessungen	Länge: 285 mm, Höhe: 171 mm, Breite: 226 mm, Gewicht: 2.72kg
CPU	32 Bit
Speicher	4 MB Flash (2 MB Benutzerspeicher), 8 MB SDRAM
Druckersprache	EPL
Bedieneinheit	2 LEDs, zweifarbig, Funktionstaste, Feed
Etikettensensor	Einstellbar (Sensor rastet ein)
Sensor Typ	Reflektierend, Durchlicht
Sensor Erkennung	Typ: Etikettenzwischenraum, Black Mark und Lochmarke. Erkennung der Etikettenlänge und/oder über Programm einstellbare Etikettenlänge



Eigenschaften	
Umgebung	Betrieb: 5°C bis 40°C, Lagerung: -20°C bis 50°C
Feuchtigkeit	Betrieb: 30-85%, Lagerung: 10-90%, nicht kondensierende freie Luft
Stromversorgung	Schaltnetzteil 100-240 VAC, 50/60 HZ
Übertragungsrate	4800-38400 Baud, XON/XOFF, DSR/DTR
Zulassung	CE
Druck	
Auflösung	203 dpi (8 Punkte/mm)
Druckgeschwindigkeit	Max. 110 mm/s (4.27 IPS)
Drucklänge	Min. 10 mm, Max. 1727 mm
Druckbreite	108 mm
Etiketten	
Rolle Durchmesser	Max. 127 mm (mit externem Etikettenabwickler bis 210 mm)
Kern Durchmesser	25.4 mm, 38.1 mm
Etikettenbreite	25-118 mm
Etikettenstärke	0.06-0.3 mm
Weiteres	
Schriften	5 interne alphanumerische Schriften (inkl. Sans Serif). Diese können horizontal und vertikal 8-fach vergrößert werden. Alle Schriften können in 8 Richtungen gedreht werden.
Grafikformate	Drucker wandelt gängige Formate in Druckformat um
Barcodes	Code 39, Code 93, Code 128 (Untergruppe A, B, C), UCC/EAN-128 K-Mart, UCC/EAN-128, UPC A/E (add on 2&5), I 2 of 5, I 2 of 5 mit Shipping Bearer Bars, EAN 8 / 13 (add on 2 & 5), Codabar, Postnet, EAN 128, DUN 14, MaxiCode, PDF417 & Datamatrix Code
Schnittstellen	Seriell, Parallel, USB
Standard	Etikettenspender

[Kontakte]

2. Kontakt

Kontakt

www.codx.ch
info@codx.ch
+41 41 798 11 22

Postadresse

CodX Software AG
 Sinslerstrasse 47
 6330 Cham
 Schweiz

Technischer Support

<https://support.codx.ch>
support@codx.ch
+41 41 798 11 44



